



Budget 2016 : l'ambition d'une dynamique territoriale renforcée

La Communauté de Communes a adopté au printemps son budget prévisionnel pour 2016. De par sa politique budgétaire, l'intercommunalité affiche sa volonté d'accompagner et de renforcer la dynamique de son territoire au plus proche des besoins de ses habitants.

En 2016, le contexte budgétaire apparaît une nouvelle fois contraint. En effet, la baisse des dotations de l'Etat conjuguée à la continuelle montée en charge des mécanismes de péréquation et de solidarité impactent négativement les marges de manœuvre budgétaires de près de 241 000 €, soit l'équivalent de 6 points de fiscalité.

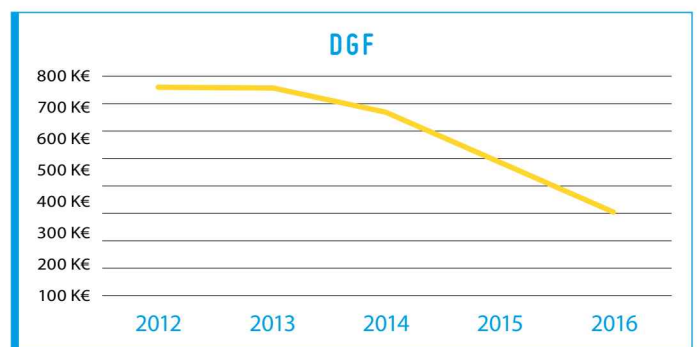
Toutefois, la Communauté de Communes s'engage au travers d'un budget volontariste, exprimant son projet de développement autour de quatre grandes ambitions :

- **Mieux intégrer les handicaps** avec la mise en accessibilité des bâtiments intercommunaux,
- **Accorder une place majeure à l'enfance** et à la jeunesse en poursuivant le maillage du territoire en matière d'accueil collectif par une réflexion sur les sites d'Elsenheim et de Artolsheim- Bootzheim-Mackenheim,
- **Accroître la solidarité entre les communes** par le développement du réseau cyclable, la mise en œuvre du programme d'entretien et d'aménagement de la voirie et la mise en place de fonds de concours pour les investissements communaux,
- **Renforcer les services publics de proximité** avec la modernisation des services administratifs et techniques communautaires.

Pour mener à bien ses projets en s'assurant de la maîtrise de son budget, la Communauté de Communes affiche sa volonté :

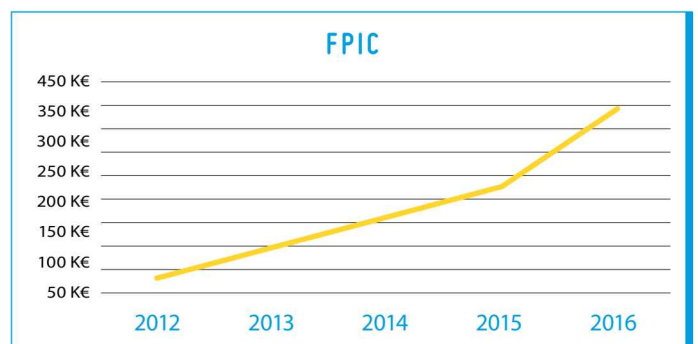
- de maintenir une **fiscalité stable** ajustée à la préservation des marges de manœuvre budgétaires et au maintien d'un service public communautaire de proximité et de qualité,
- d'**augmenter l'autofinancement** de ses projets afin de préserver la capacité d'investissement future de la collectivité,
- de **maîtriser son endettement** (de 5,2€/habitant en 2015 à 5€/habitant en 2016).

Des dotations de l'État en baisse :



DGF : la Dotation Globale de Fonctionnement constitue la principale dotation de fonctionnement de l'État aux collectivités territoriales.

Une solidarité envers les autres territoires en hausse :



FPIC : le Fonds national de Péréquation des ressources Intercommunales et Communales a été créé en 2012 et constitue un mécanisme de redistribution visant à réduire les écarts de richesse entre les différentes communes et intercommunalités.

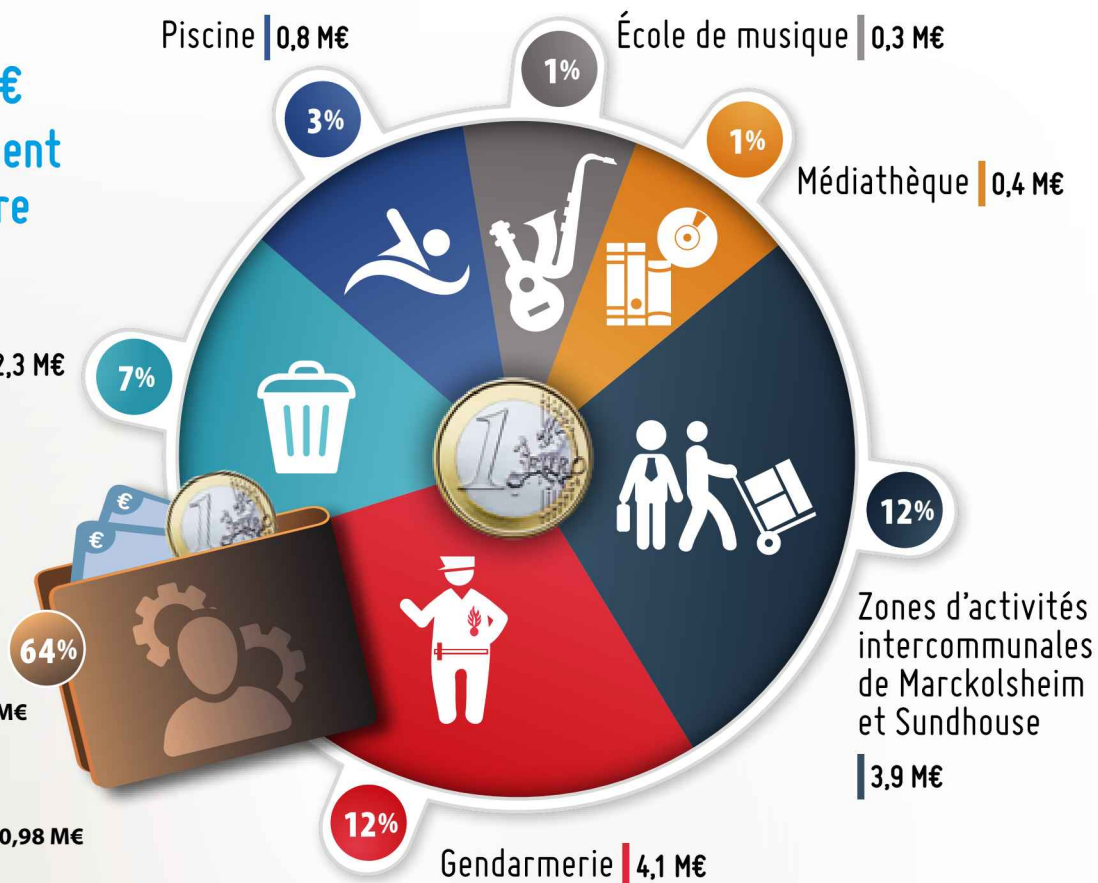
Le budget 2016 : 32,5 M€ pour un développement solidaire du territoire

Ordures ménagère | 2,3 M€

Budget principal | 20,7 M€

Dont :

- Voirie et pistes cyclables : **1,93 M€**
- Eclairage public : **0,46 M€**
- Administration générale : **0,46 M€**
- Enfance-Jeunesse : **1,74 M€**
- Environnement : **0,19 M€**
- Charges de personnel, indemnités et frais assimilés : **0,98 M€**
- Service d'incendie : **0,51 M€**
- Office de Tourisme du Grand Ried : **0,12 M€**



Les principaux investissements de l'intercommunalité pour le territoire

- Les études et maîtrise d'œuvre pour la réalisation d'un nouveau périscolaire à Elsenheim : **240 000 €**
- L'aménagement d'une aire de jeux au multi-accueil de Marckolsheim : **25 000 €**
- L'éclairage public : **230 000 €**
- La voirie : **1 489 000 €** pour l'aménagement et **144 000 €** pour le gros entretien
- La piste cyclable Muttersholtz-Wittisheim-Sundhouse : **180 000 €**
- La mise en accessibilité des bâtiments intercommunaux : **53 500 €**
- Les travaux sur les cours d'eau et l'Altwasser : **130 000 €**
- L'acquisition de véhicules pour les services techniques : **35 000 €**
- La modernisation du parc de matériel informatique et de la téléphonie des services : **67 800 €**
- Une enveloppe pour des fonds de concours aux communes : **135 000 €**

